

PIIRUSTUSMERKINNÄT

- RAITIOTIE (KAKSIRAITEINEN RATA)
- NURMIRATA
- SEPELIRATA
- RAITIOTIE, ASF.
- RAITIOTIE, KIVEYS
- SEKALIKENNEKAISTA/ -KATU
- AJORATA, ASF.
- RAITIOTIEPYSÄKKI
- LINJA-AUTOPYSÄKKI
- LINJA-AUTOPYSÄKKI (YÖ- JA HÄIRIÖLIKENNE)
- NURMI TAI MUU VIHERALUE
- KIVEYSLUE
- JALKAKÄYTÄVÄ / PYÖRÄTIE / YHDISTETTY PYÖRÄTIE JA JALKAKÄYTÄVÄ
- RAITIOTIEPYSÄKIN ODOTUSTILA
- BUSSIPYSÄKIN ODOTUSTILA
- ISTUTETTAVA PUU (VIITEELLINEN SIIJAINTI)
- POLKUPYÖRÄPYSÄKÖINTI
- LIITYNTÄPYSÄKÖINTI
- AJORADAN REUNA (YLEENSÄ REUNAKIVI)
- TARKISTETTAVA KATUALUEEN RAJA
- KIINTEISTÖN RAJA
- MUUT SUUNNITELMAT (RAITIOTIEN 1. VAIHEEN SUUNNITELMA)
- MEDIPARK IV JA RUOTULAN ALUEEN MAANKÄYTÖN LUONNOKSET

TAMPEREEN RAITIOTIEN SEUDULLINEN YLEISSUUNNITELMA

ASEMAPIIRUSTUS

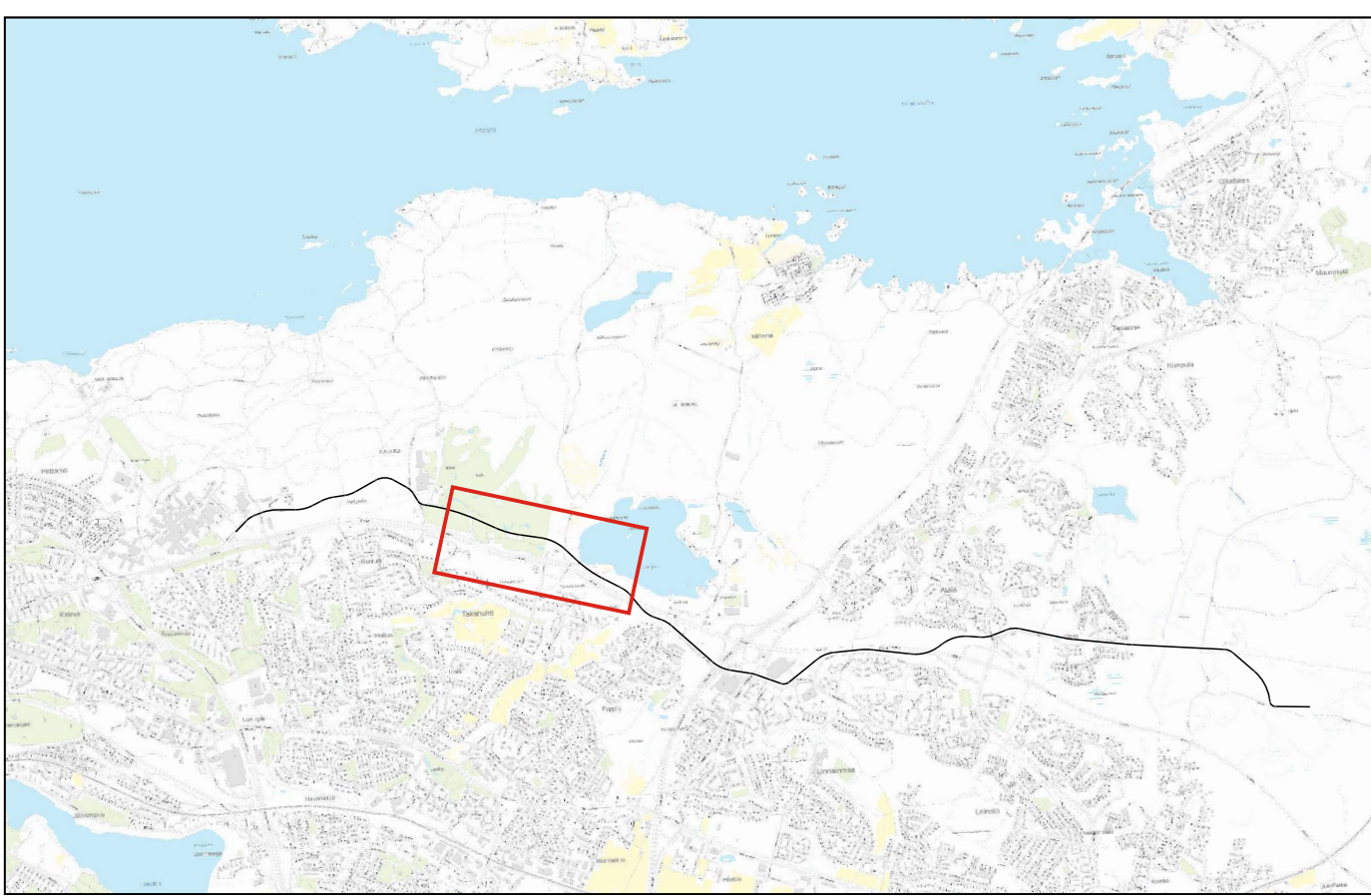
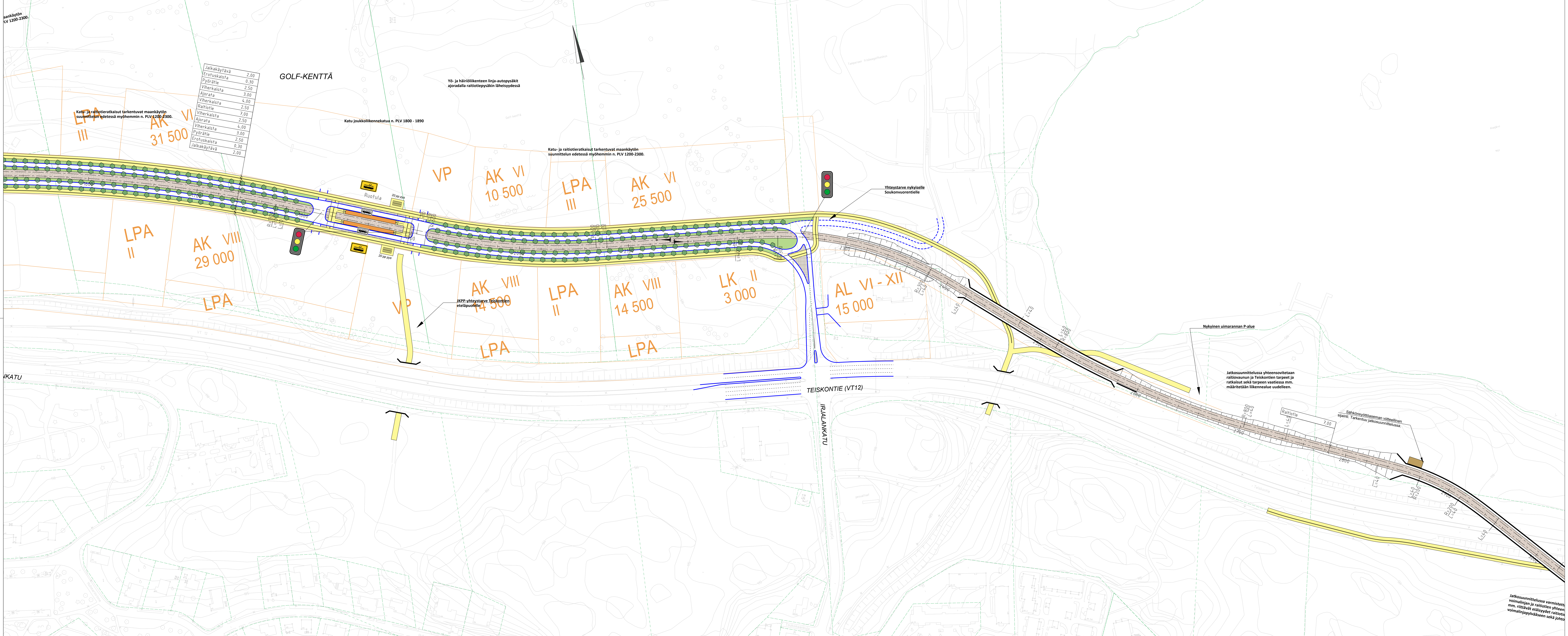
PLV 0 - 1600

12.2.2021

Jarmo Suolahti

Ville-Mikael Tuominen

01 LAM 01

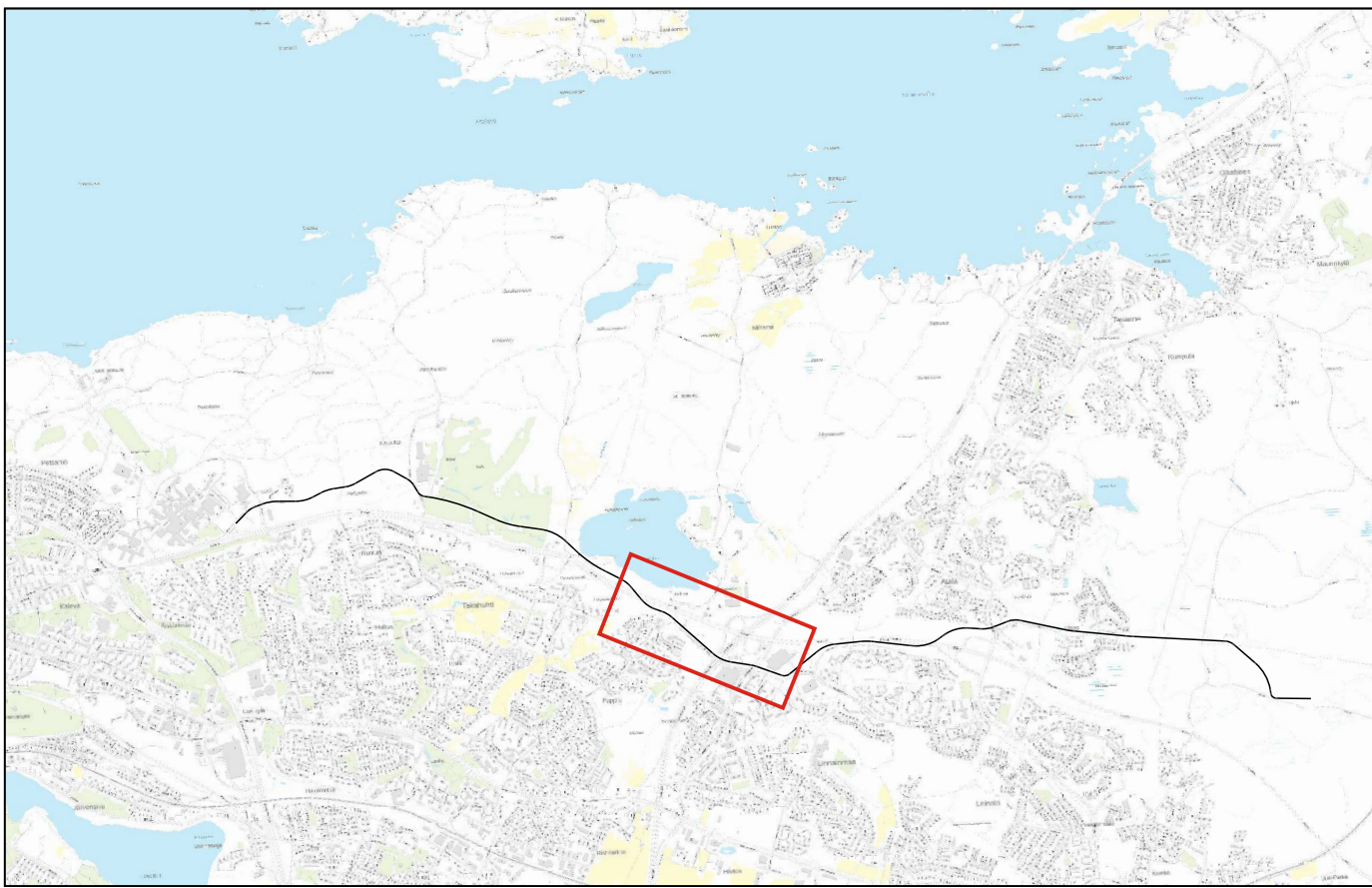
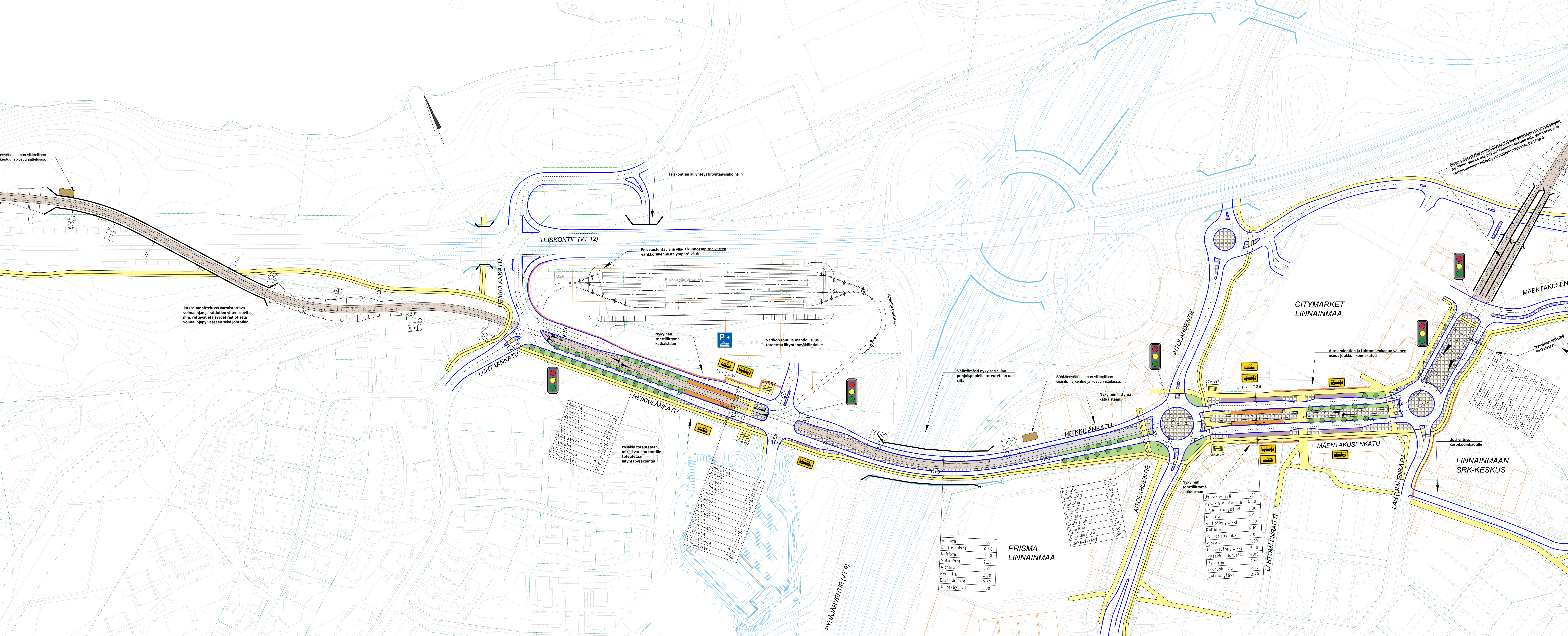


PIIRUSTUSMERKINNÄT

- RAITIOTIE (KAKSIRAITEINEN RATA)
- NURMIRATA
- SEPELIRATA
- RAITIOTIE, ASF.
- RAITIOTIE, KIVEYS
- SEKALIKENNEKAISTA/-KATU
- AJORATA, ASF.
- RAITIOTIEPYSÄKKI
- LINJA-AUTOPYSÄKKI
- LINJA-AUTOPYSÄKKI (YÖ- JA HÄIRIOLIIKENNE)
- NURMI TAI MUU VIHERALUE
- KIVEYSALUE
- JALKAKÄYTÄVÄ / PYÖRÄTIE / YHDISTETTY PYÖRÄTIE JA JALKAKÄYTÄVÄ
- RAITIOTIEPYSÄKIN ODOTUSTILA
- BUSSIPYSÄKIN ODOTUSTILA
- ISTUTETTAVA PUU (VIITTEELLINEN SIIJAINTI)
- POLKUPYÖRÄPYSÄKÖINTI
- LIITYNTÄPYSÄKÖINTI
- AJORADAN REUNA (YLEENSÄ REUNAKIVI)
- TARKISTETTAVA KATUALUEEN RAJA
- KIINTEISTÖN RAJA
- MEDIPARK IV JA RUOTULAN ALUEEN MAANKÄYTÖN LUONNOKSET

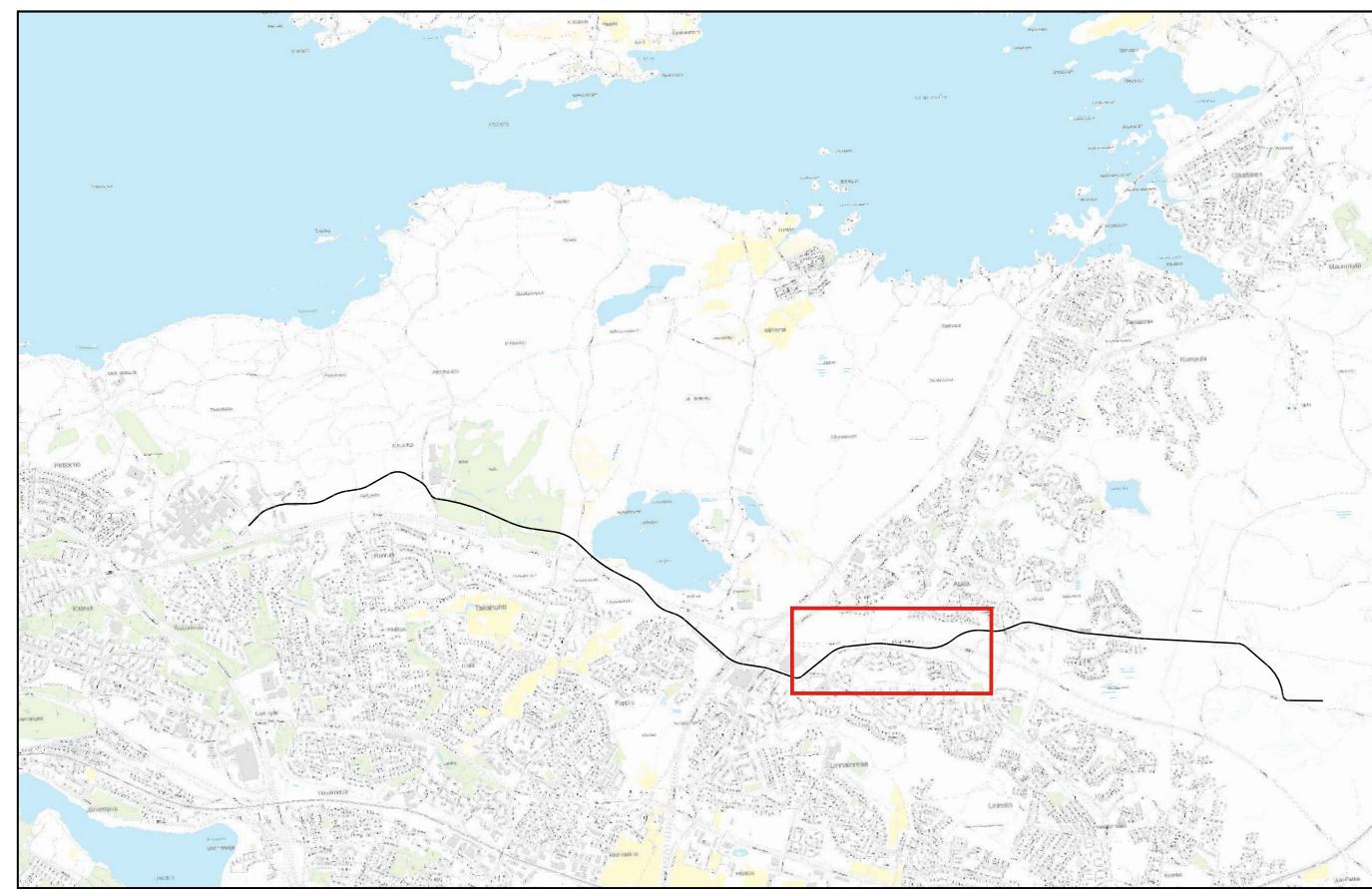


Tampereen raitiotien seudullinen yleissuunnitelma			
ASEMAPIIRUSTUS			
PLV 1600 - 2900			
Pvm 12.2.2021	Suunnittelija Juho Suolahti	Pvm 12.2.2021	01 LAM 02
1:1 000		Suunnittelija Ville-Mikael Tuominen	

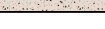















- PIIRUSTUSMERKINNÄT
- RAITIOTIE (KAKSIRAITEINEN RATA)
 - NURMIRATA
 - SEPELIRATA
 - RAITIOTIE, ASF.
 - RAITIOTIE, KIVEYS
 - SEKALIKENNEKAISTA/-KATU
 - AJORATA, ASF.
 - RAITIOTIEPYSÄKKI
 - LINJA-AUTOPYSÄKKI
 - LINJA-AUTOPYSÄKKI (YÖ- JA HÄIRIOLIKENNE)
 - NURMI TAI MUU VIHERALUE
 - KIVEYSLUE
 - JALKAKÄYTÄVÄ / PYÖRÄTIE / YHDISTETTY PYÖRÄTIE JA JALKAKÄYTÄVÄ
 - RAITIOTIEPYSÄKIN ODOTUSTILA
 - BUSSIPYSÄKIN ODOTUSTILA
 - ISTUTETTAVA PUU (VIITEELLINEN SIAINTI)
 - POLKUPYÖRÄPYSÄKÖINTI
 - LIITYNTÄPYSÄKÖINTI
 - AJORADAN REUNA (YLEENSÄ REUNAKIVI)
 - TARKISTETTAVA KATUALUEEN RAJA
 - KIINTEISTÖN RAJA
 - MUUT SUUNNITELMAT (LIDL HEIKKILANKATU, VT12 YLEISSUUNNITELMA)
 - KOILLISKESKUKSEN MAANKÄYTÖN YLEISSUUNNITELMA





PIIRUSTUSMERKINNÄT

-  RAITIOTIE (KAKSIRAITEINEN RATA)
 NURMIRATA
 SEPELIRATA
 RAITIOTIE, ASF.
 RAITIOTIE, KIVEYS
 SEKALIKENNEKAISTA/ -KATU
 AJORATA, ASF.
 RAITIOTIEPYSÄKKI
 LINJA-AUTOPYSÄKKI
 LINJA-AUTOPYSÄKKI (YÖ- JA HÄIRIÖLIKENNE)
 NURMI TAI MUU VIHERALUE
 KIVEYSAALUE
 JALKAKÄYTÄVÄ / PYÖRÄTIE / YHDISTETTY
 PYÖRÄTIE JA JALKAKÄYTÄVÄ
 RAITIOTIEPYSÄKIN ODOTUSTILA
 BUSSIPYSÄKIN ODOTUSTILA
 ISTUTETTAVA PUU (VIITTEELLINEN SIJAINTI)
 POLKUPYÖRÄPYSÄKÖINTI
 LIITYNTÄPYSÄKÖINTI
 AJORADAN REUNA (YLEENSÄ REUNAKIVI)
 TARKISTETTAVA KATUALUEEN RAJA
 KIINTEISTÖN RAJA
 MUUT SUUNNITELMAT
 (VT12 YLEISSUUNNITELMA)
 KOILLISKESKUKSEN MAANKÄYTÖN
 YLEISSUUNNITELMA

Kangasala

 TAMPERE

ק"ש

TAMPEREEN RAITIOTIEN
SEUDULLINEN YLEISSUUNNITELMA

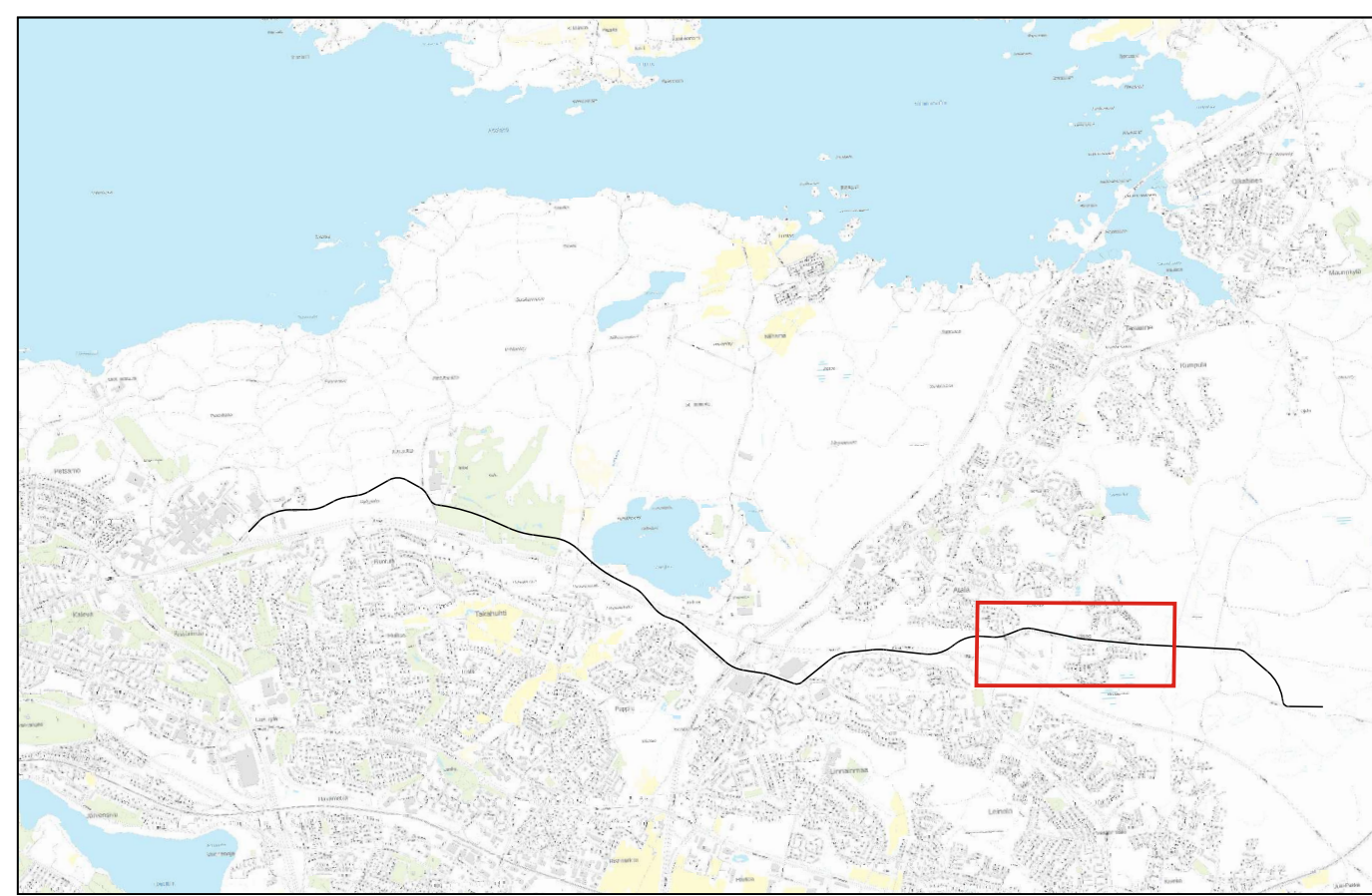
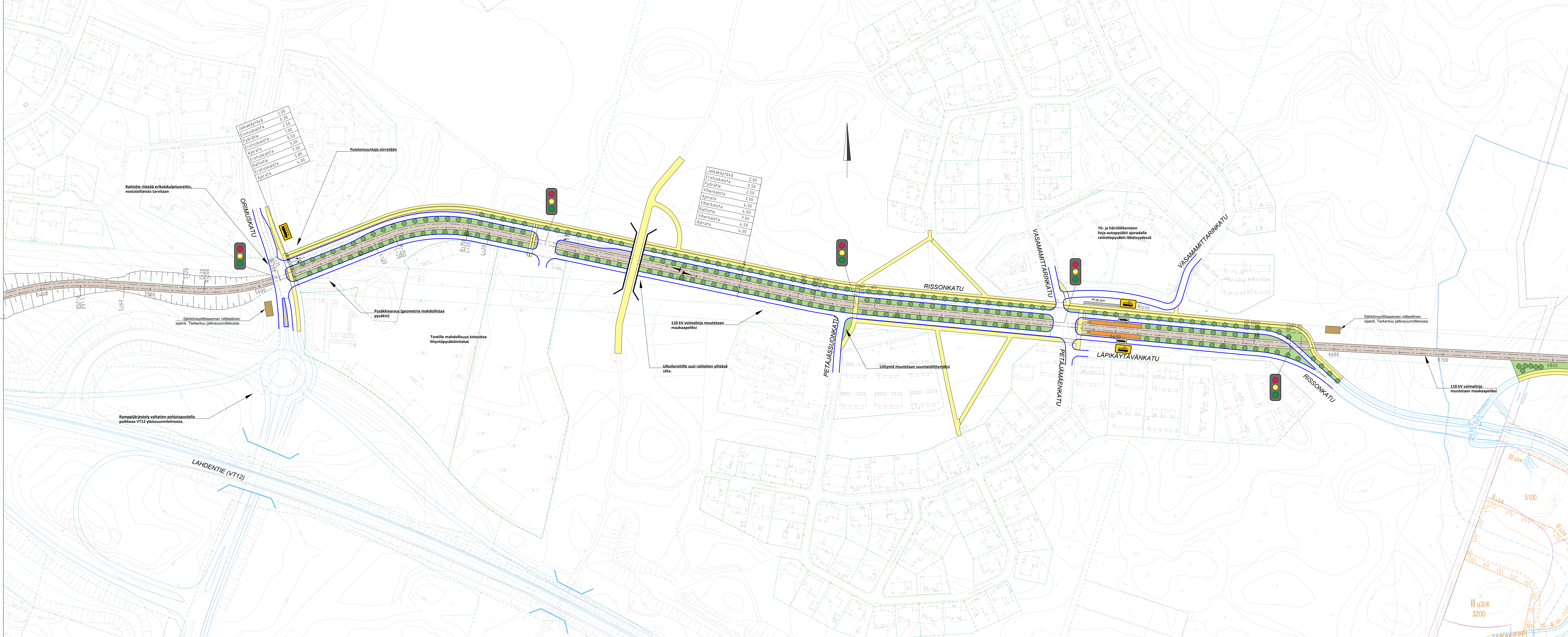
ASEMAPIIRUSTUS

PLV 4200 - 5500

Pym

12.2.202

01 LAM 04



PIIRUSTUSMERKINNÄT

- RAITIOTIE (KAKSIRAITEINEN RATA)
- NURMIRATA
- SEPELIRATA
- RAITIOTIE, ASF.
- RAITIOTIE, KIVEYS
- SEKALIKENNEKAISTA/-KATU
- AJORATA, ASF.
- RAITIOTIETEPSÄKKI
- LINJA-AUTOPYSÄKKI
- LINJA-AUTOPYSÄKKI (YÖ- JA HÄIRIOLIKENNE)
- NURMI TAI MUU VIHERALUE
- KIVEYSLUE
- JALKAKÄYTÄVÄ / PYÖRÄTIE / YHDISTETTY PYÖRÄTIE JA JALKAKÄYTÄVÄ
- RAITIOTIETEPSÄKIN ODOTUSTILA
- BUSSIPYSÄKIN ODOTUSTILA
- ISTUTETTAVA PUU (VIITEELLINEN SIAINTI)
- POLKUPYÖRÄPYSÄKÖINTI
- LIITYNTÄPYSÄKÖINTI
- AJORADAN REUNA (YLEENSÄ REUNAKIVI)
- TARKISTETTAVA KATUALUEEN RAJA
- KIINTEISTÖN RAJA
- MUUT SUUNNITELMAT (VT12 YLEISSUUNNITELMA, RISSONKADUN KATUSUUNNITELMA)
- LAMMINRAHKAN ETELÄOSAN ASEMAKAAVA
- LAMMINRAHKAN OSAYLEISKAAVA, KORTTELIRAJAT

Kangasala

Pirkkala

TAMPERE

YLÖJÄRVI

RAMBOLL

wsp



Raitiotiepysäkki	3,50
Raitiotie	6,25
Raitiotiepysäkki	3,50
Raitiotie	2,50
Vierheksa	2,50
Pyörätie	3,00

Jalkakäytävä	2,50
Vierheksa	3,25
Pyörätie	2,00
Eroituskaista	0,50
Ajorata ja raitiotie	7,00
Eroituskaista	0,50
Pyörätie	2,00
Vierheksa	3,25
Jalkakäytävä	2,50

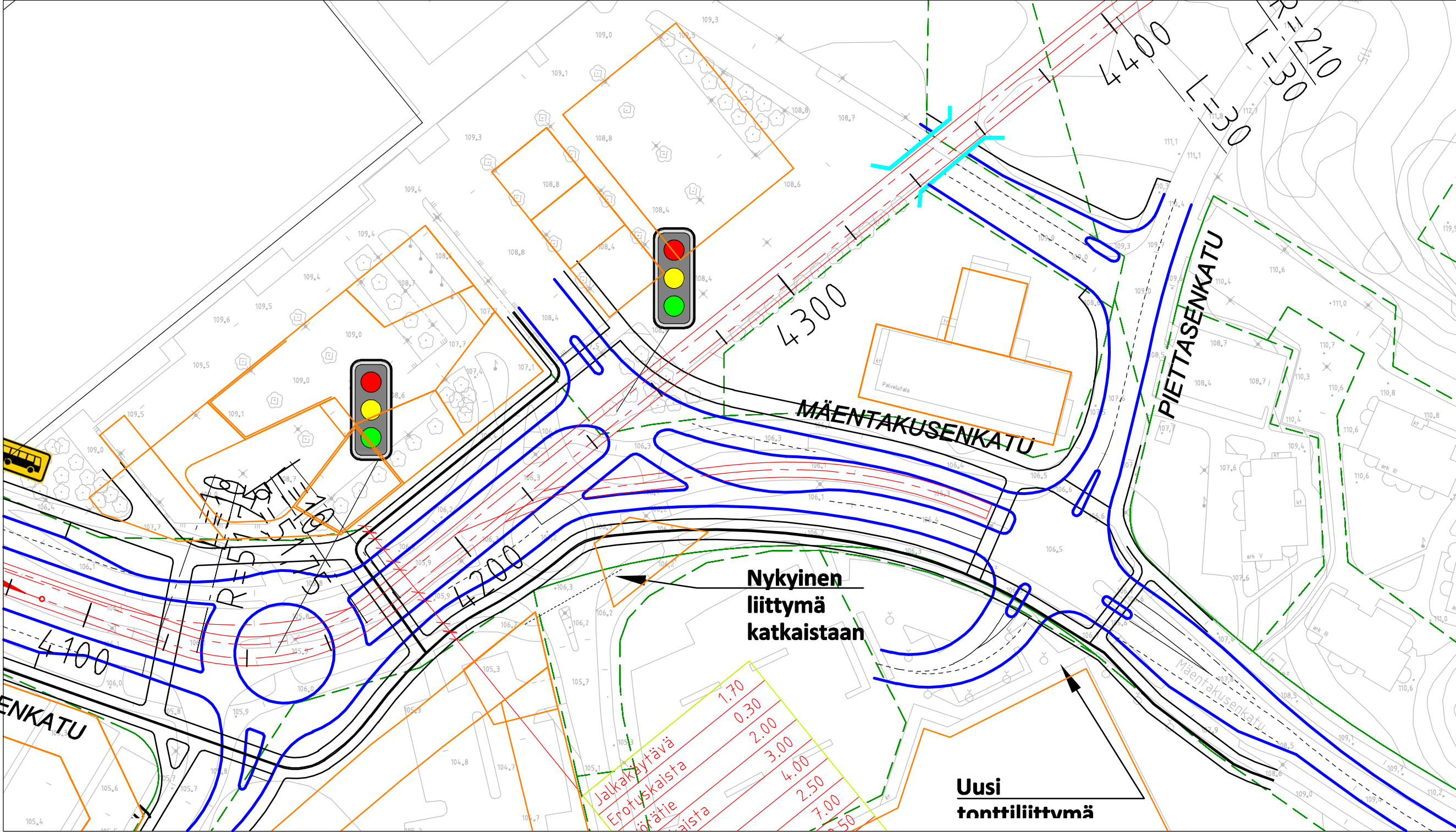
Raitiotiepysäkki	3,50
Raitiotie	6,25
Raitiotiepysäkki	3,50



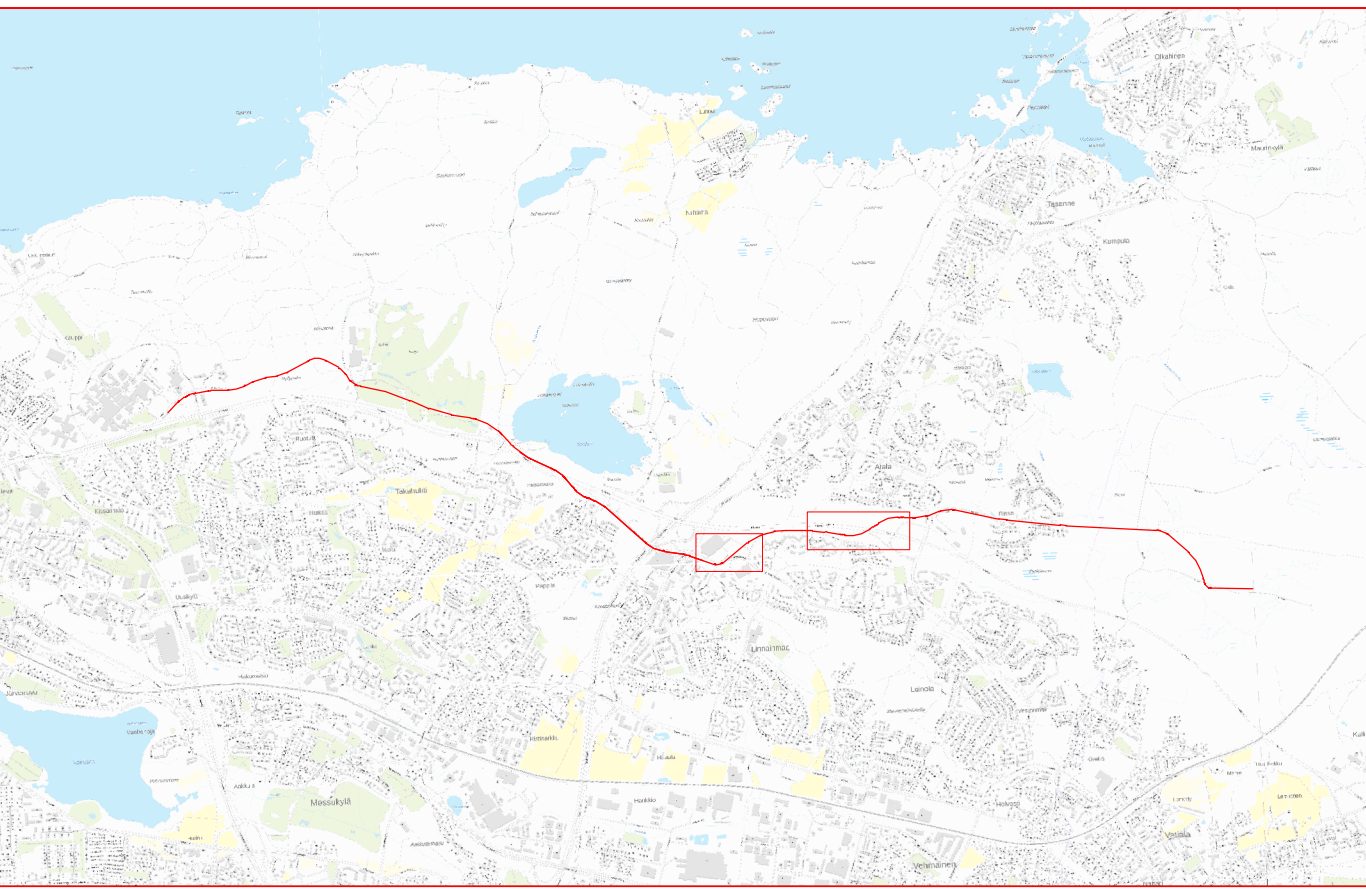
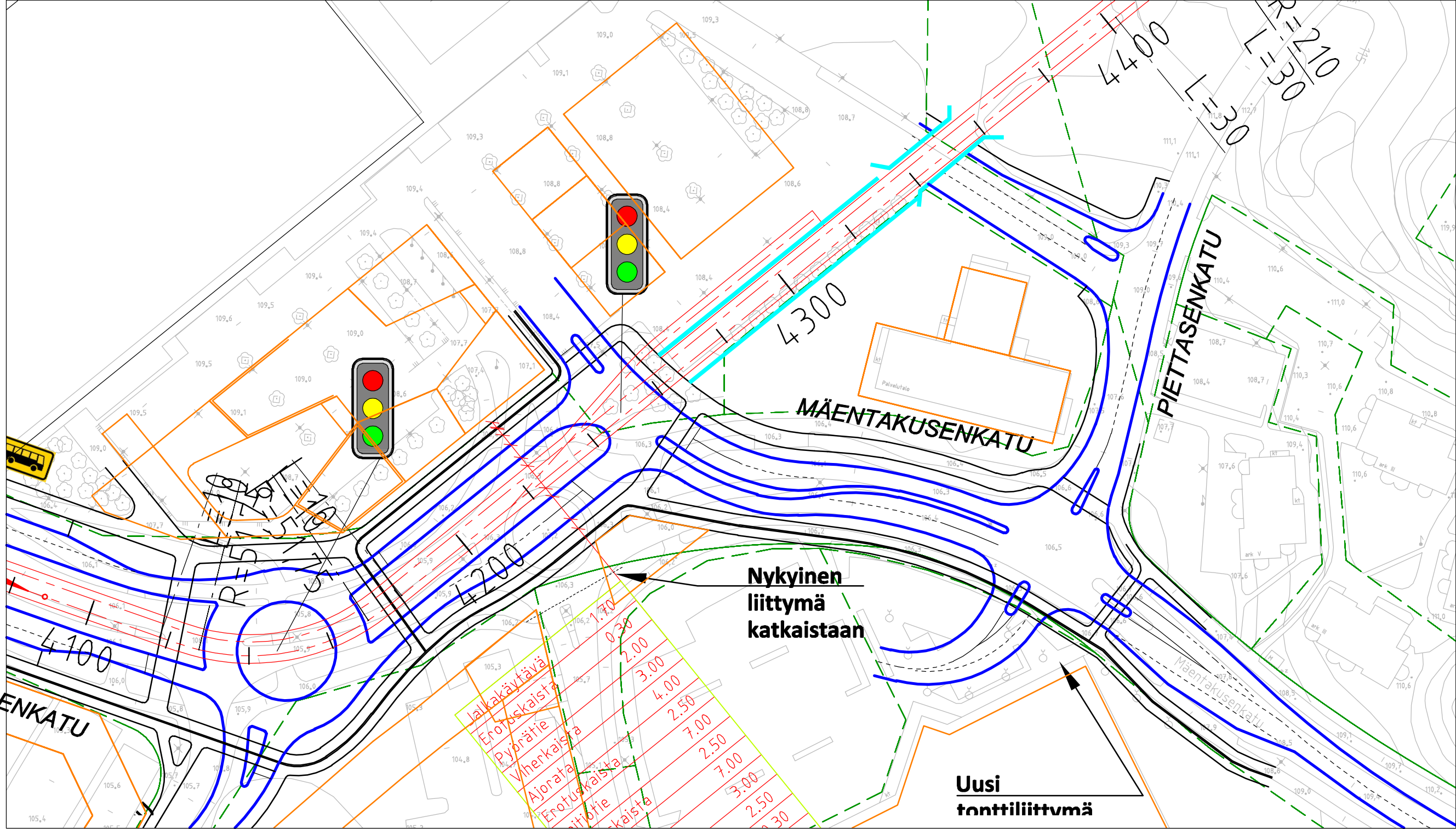
- PIIRUSTUSMERKINNÄT
- RAITOTIE (KAKSIRAITEINEN RATA)
 - NURMIRATA
 - SEPELIRATA
 - RAITOTIE, ASF.
 - RAITOTIE, KIVEYS
 - SEKALIKENNEKAISTA/-KATU
 - AJORATA, ASF.
 - RAITOTIEPYSÄKKI
 - LINJA-AUTOPYSÄKKI
 - LINJA-AUTOPYSÄKKI (YÖ- JA HÄIRIOLIIKENNE)
 - NURMI TAI MUU VIHERALUE
 - KIVEYSALUE
 - JALKAKÄYTÄVÄ / PYÖRÄTIE / YHDISTETTY PYÖRÄTIE JA JALKAKÄYTÄVÄ
 - RAITOTIEPYSÄKIN ODOTUSTILA
 - BUSSIPYSÄKIN ODOTUSTILA
 - ISTUTETTAVA PUU (VIITEELLINEN SIJAINTI)
 - POLKUPYÖRÄPYSÄKÖINTI
 - LIITYNTÄPYSÄKÖINTI
 - AJORADAN REUNA (YLEENSÄ REUNAKIVI)
 - TARKISTETTAVA KATUALUEEN RAJA
 - KIINTEISTÖN RAJA
 - MUUT SUUNNITELMAT (RISSONKADUN JA MOSSIN PUISTOKADUN KATUUNNITELMAT)
 - LAMMINRAHKAN ETELÄOSAN ASEMAKAAVA
 - LAMMINRAHKAN OSAYLEISKAAVA, KORTTELIRAJAT



Koilliskeskuksen pistoraide,
2. vaihtoehto



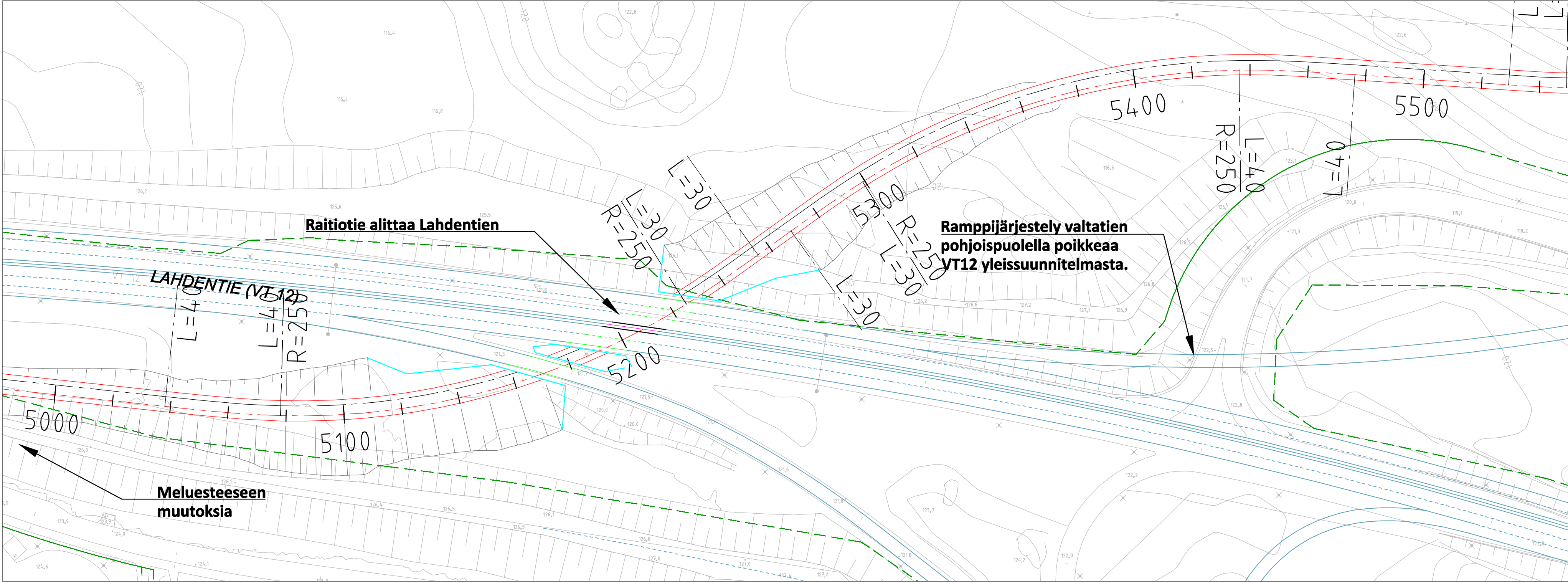
Koilliskeskuksen pistoraide,
3. vaihtoehto



PIIRUSTUSMERKINNÄT

- RAITIOTIE (KAKSIRAITEINEN RATA)
- AJORADAN REUNA (YLEENSÄ REUNAKIVI)
- KIINTEISTÖN RAJA
- KOILLISKESKUKSEN MAANKÄYTÖN YLEISSUUNNITELMA
- VT12 YLEISSUUNNITELMA

VT 12 alitus,
2. vaihtoehto



Kangasala

Pirkkala

TAMPERE

YLOJÄRVI

RAMBOLL

wsp

Hankkeen nimi			TAMPEREEN RAITIOTIEN SEUDULLINEN YLEISSUUNNITELMA		
Piirustuksen sisältö			ASEMAPIIRUSTUS		
			VAIHTOEHTOISET RATKAISUT Koilliskeskuksen pistoraitteet, VT12 alitusratkaisu		
Pvm	Suunn.		Pvm		
12.2.2021	Juhho Suolahti				
	Tilaaja				
	Ville-Mikael Tuominen				
1:1 000				01 LAM 07	