

**LUONNOS 21.9.2022**  
Tässä suunnitelmassa on käytetty ETRS-GK24/N2000 taso- ja korkeuskoordinaatistoa.

**TAMPEREEN KAUPUNKI**  
KAUPUNKIYMPÄRISTÖN PALVELUALUE

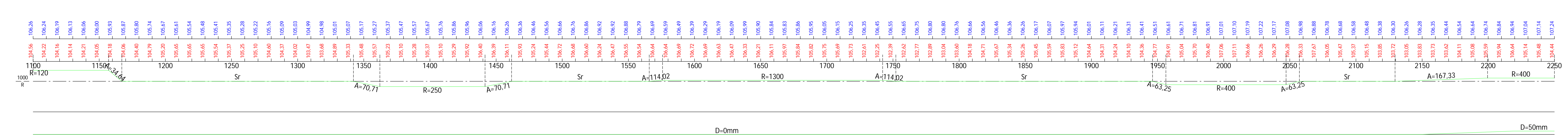
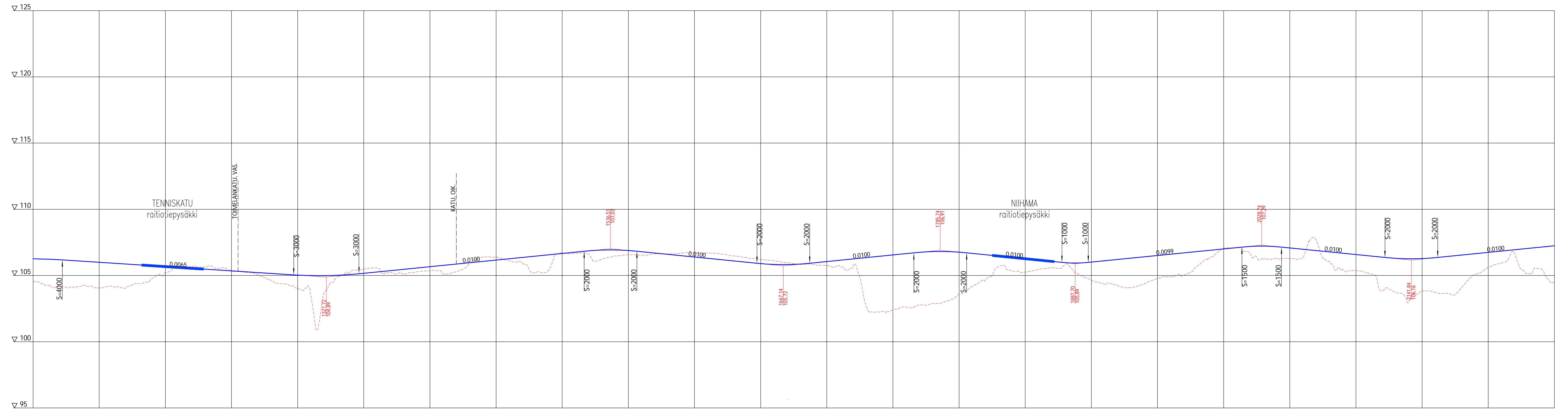
Kaupunkiympäristön rakennuttaminen ja ylläpito

**LÄÄKÄRINTIE, TENNISKAU**  
VÄLI: PLV 0-1100  
KAUPPI

ALUSTAVA KATUSUUNNITELMA  
PITUUSLEIKKAUS 1:1000/1:100

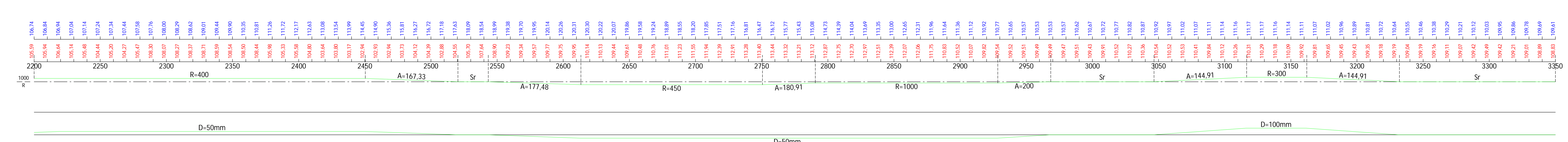
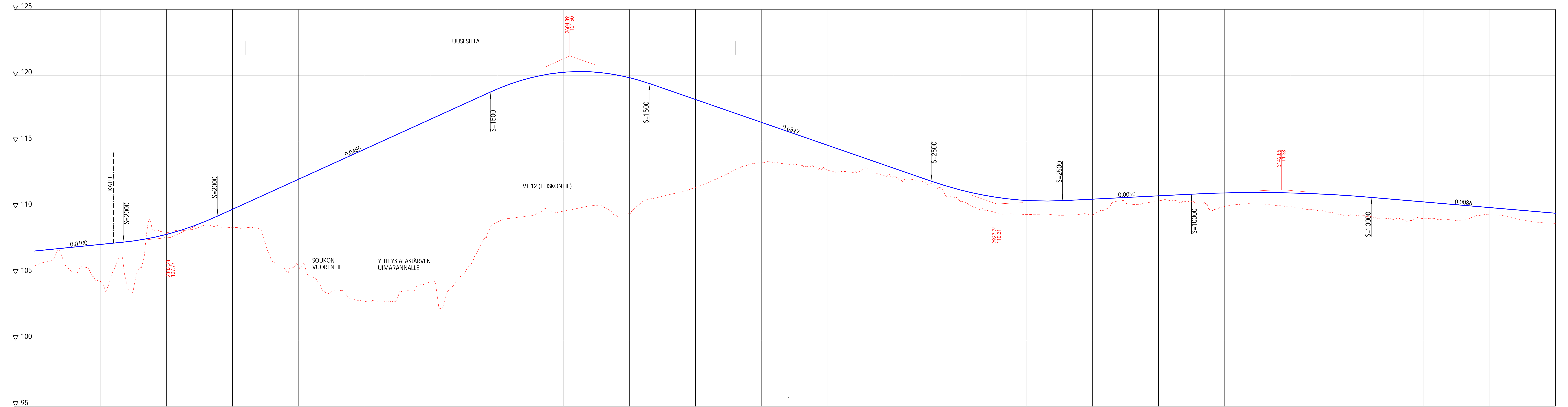
Ylan käsittely:	
Pvm:	21.9.2022
Piir.n:o	1.20/21978/10

Suunnittelija: Juhon Suolahti  
Tarkastaja (konsultti): Tapio Karvonen  
Tarkastaja (tilaaja): V.-M. Tuominen, J. Siivenius



LUONNOS 21.9.2022  
 Tässä suunnitelmassa on käytetty ETRS-GK24/N2000 taso- ja korkeuskoordinaatistoa.

<b>TAMPEREEN KAUPUNKI</b> KAUPUNKIYMPÄRISTÖN PALVELUALUE Kaupunkiympäristön rakennuttaminen ja ylläpito	Ylan käsittely:
<b>TENNISKATU, ALASJÄRVEN LÄNSIPUOLEN RAITIOTIEKATU</b> VALI: PLV 1100-2200 KAUPPI, NIIHAMA ALUSTAVA KATUSUUNNITELMA PITUUSLEIKKAUS 1:1000/1:100	Pvm. 21.9.2022 Piir.n:o 1.20/21978/11
<b>RAMBOLL</b> <b>WSP</b> <b>TAMPEREEN RAITIOTIE OY</b>	Suunnittelija Juho Suolahti Tarkastaja (konsultti) Tapio Karvonen Tarkastaja (tilaaja) V-M. Tuominen, J. Sivenius



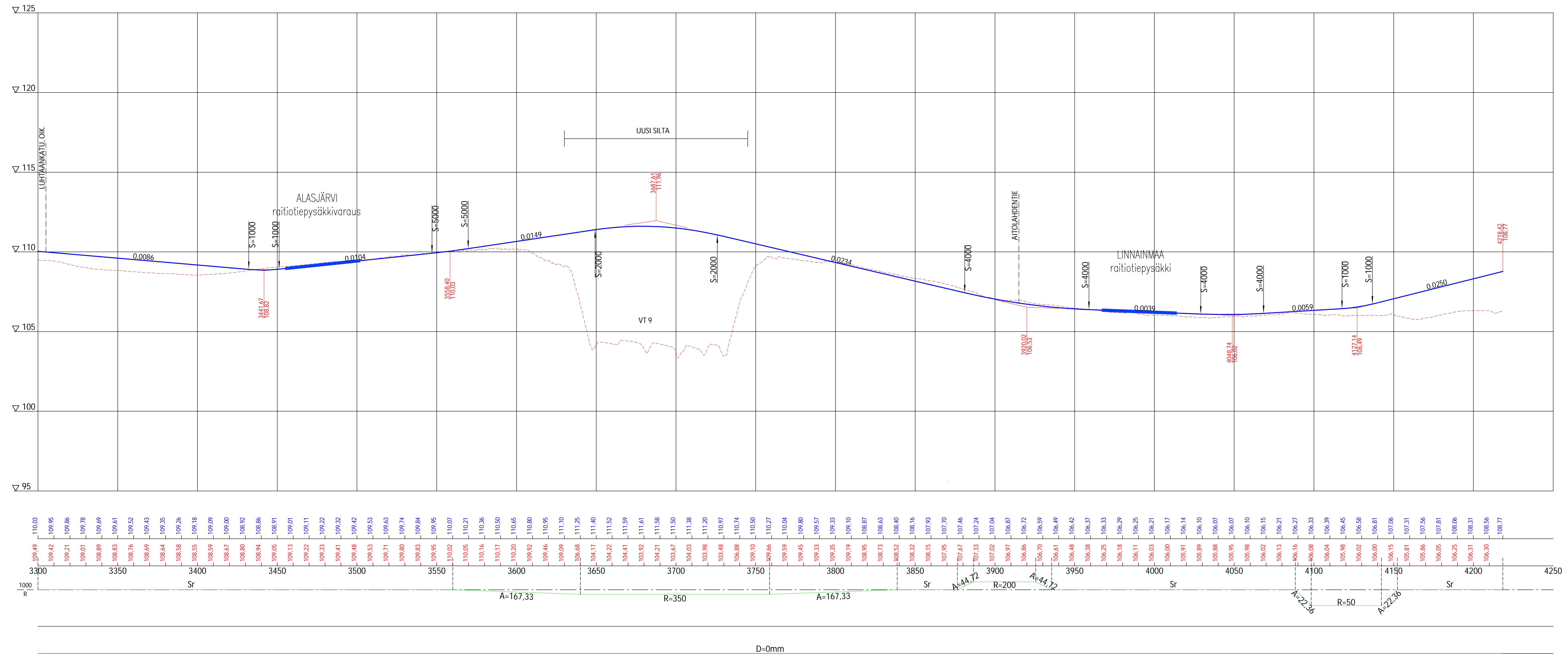
LUONNOS 21.9.2022  
Tässä suunnitelmassa on käytetty ETRS-GK24/N2000 taso- ja korkeuskoordinaatistoa.

**TAMPEREEN KAUPUNKI**  
KAUPUNKIYMPÄRISTÖN PALVELUALUE  
Kaupunkiympäristön rakennuttaminen ja ylläpito

**ALASJÄRVEN LÄNSIPUOLEN  
RAITOTIEKATU, TEISKONTIE,  
HEIKKILÄNKATU**  
VALI-PLV 2200-3300  
NIIHAMA, TAKAHUHTI, PAPPILA  
ALUSTAVA KATUSUUNNITELMA  
PITUUSLEIKKAUS 1:1000/1:100

Ylan käsittely:  
Pvm. 21.9.2022  
Piir.n:o 1.20/21978/12

**RAMBOLL** **WSP** **TAMPEREEN RAITOTIE OY**  
Suunnittelija Juho Suolahti  
Tarkastaja (konsultti) Tapio Karvonen  
Tarkastaja (tilaaja) V.-M. Tuominen, J. Siivenius



**LUONNOS 21.9.2022**

Tässä suunnitelmassa on käytetty ETRS-GK24/N2000 taso- ja korkeuskoordinaatistoa.

**TAMPEREEN KAUPUNKI**  
KAUPUNKIYMPÄRISTÖN PALVELUALUE

Kaupunkiympäristön  
rakennuttaminen ja ylläpito

**HEIKKILÄNKATU, MÄENTAKUSENKATU**

Ylän käsittely:

VÄLI: PLV 3300-4218  
PAPPILA, LINNAINMAA


ALUSTAVA KATUSUUNNITELMA  
PITUUSLEIKKAUS 1:1000/1:100

Pvm. 21.9.2022

Piir.n:o 1.20/21978/13

<b>RAMBOLL</b>	<b>WSP</b>	<b>TAMPEREEN RAITIOTIE OY</b>	Suunnittelija Tarkastaja (konsultti) Tarkastaja (tilaaja)	Juho Suolahti Tapio Karvonen V-M. Tuominen, J. Sivenius
----------------	------------	-------------------------------	---	---