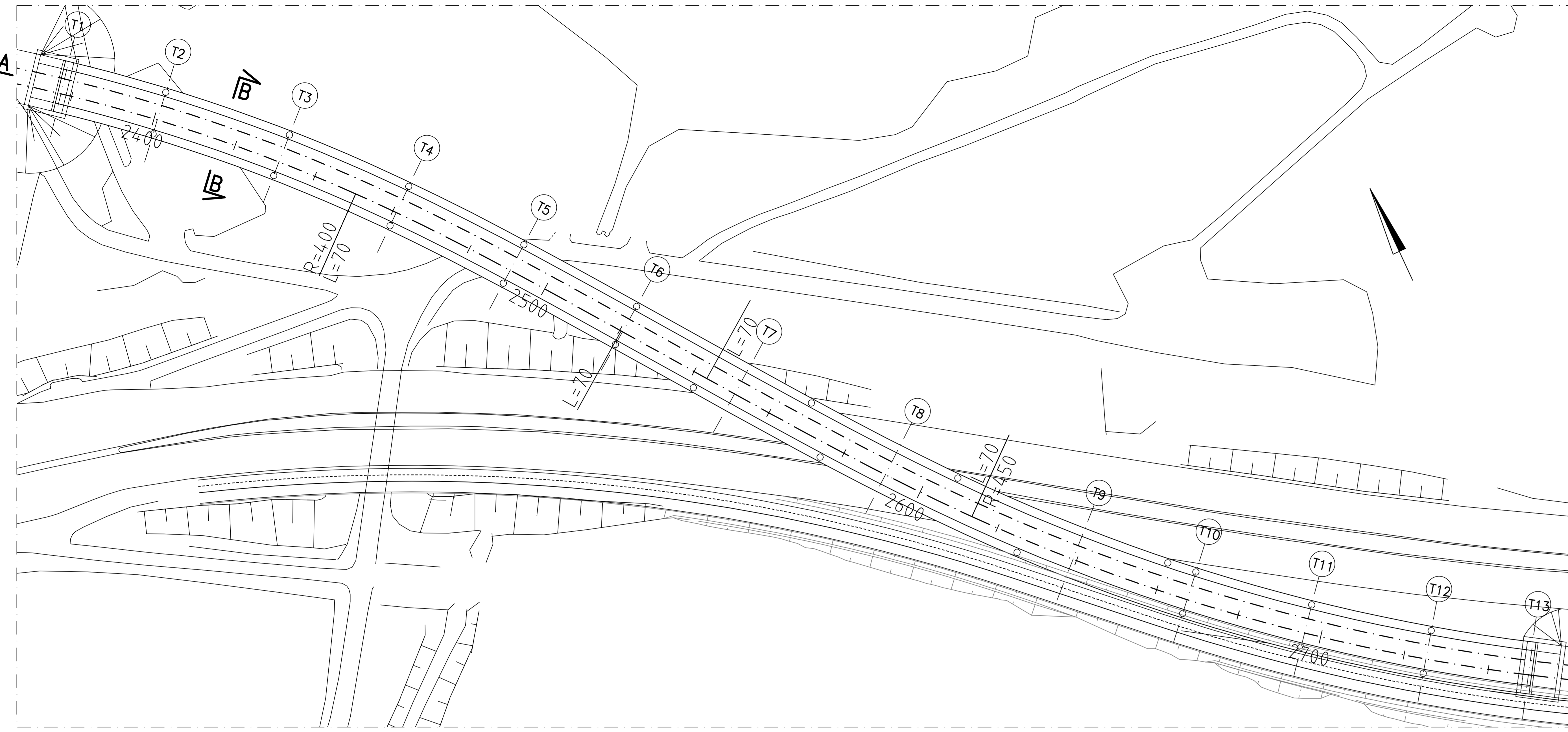
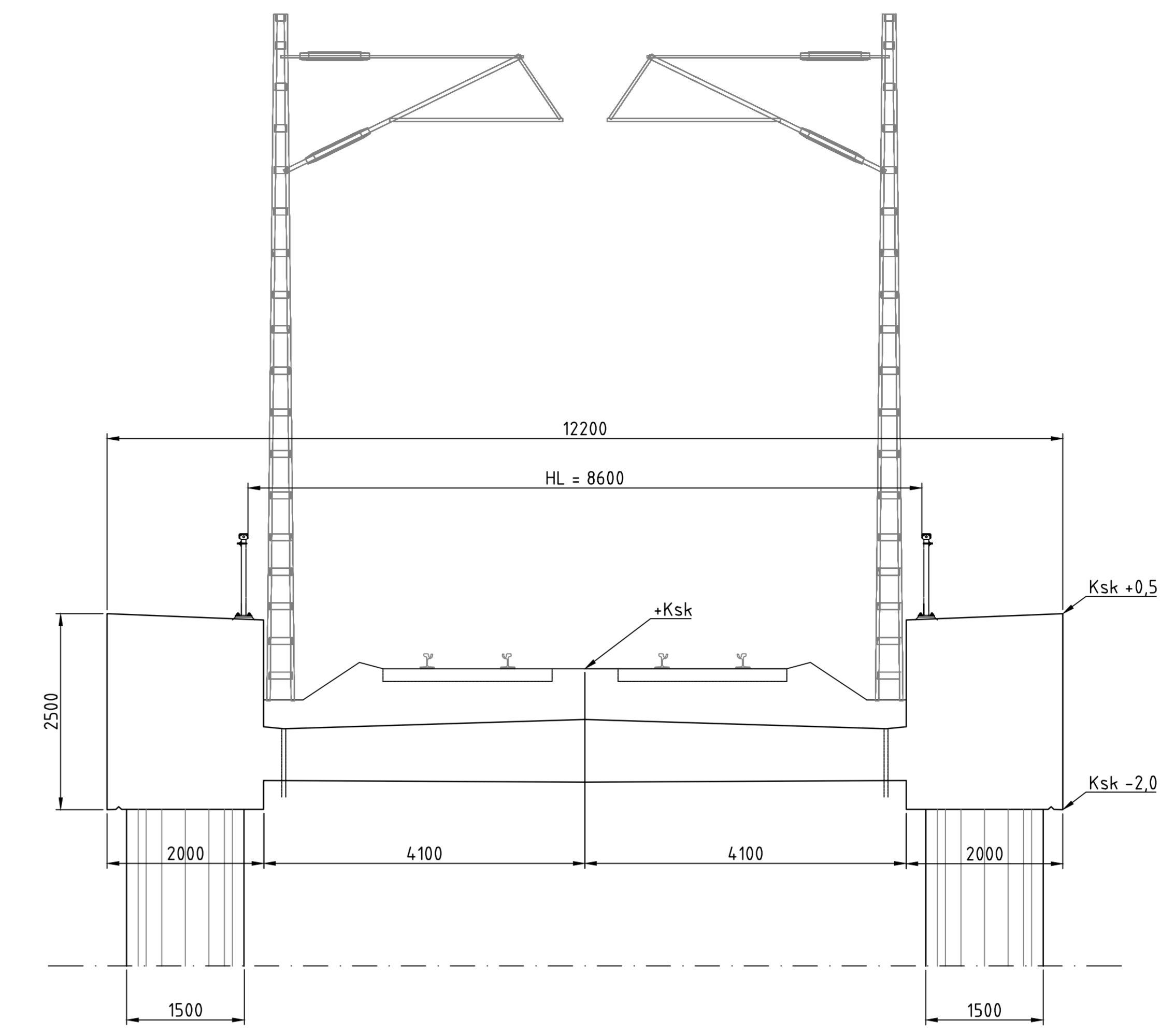


TASOPIIRUSTUS 1:500



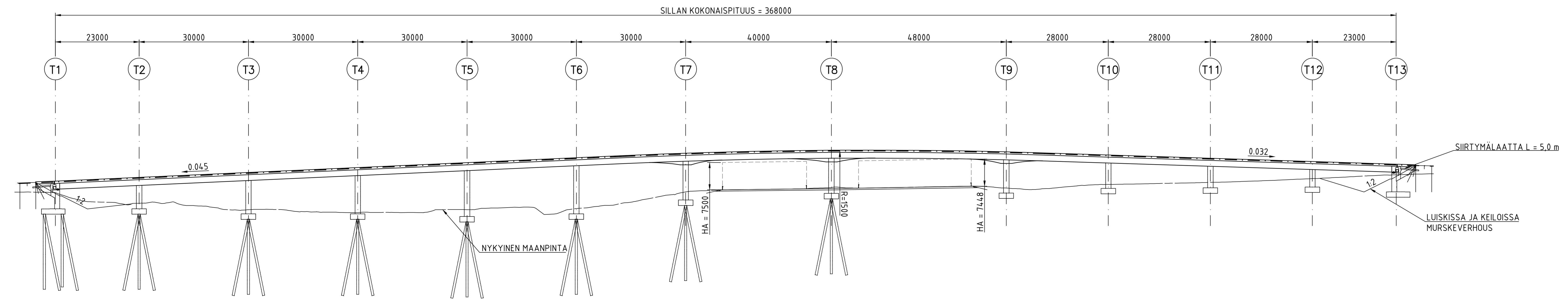
B-B 1:50



RAKENNEOSA	TUNNUS	RASITUSLUOKKA	LUJUUSLUOKKA	P-LUKU	BETONITEITE	BETONIPINNAN SUOJAUS
PERUSLAATAT	Ro08	R1	C35/45-2	-	50/100 x)	
PILARIT	Ro11	R1	C35/45-3	P50	45	IMPREGNOINTI
SIIPIMUURIT	Ro11	R1	C35/45-3	P50	45	MAANVAST. PINTOJEN 2-KERT. BITUMISELVY xxx)
KANSI	Ro20	R1	C35/45-3	P30	40	PALKKIPYSTYNNÖSSÄ IMPREGNOINTI
-PALKIN KYLJET	Ro21	R1	C35/45-3	P30	45	
REUNAPALKIT	Ro22	R1	C35/45-3	P50	45	IMPREGNOINTI
SIIRT.LAATAT	Ro23	R1	C35/45-3	P50	40/50 x)	YLÄPINNAN 2-KERTAINEN BITUMISELVY

- x) ALAPINTA
- xxx) SEKÄ ULKOPINNAN IMPREGNOINTI
- SEURAAMUSLUOKKA: CC2
- KORKEUSJÄRJESTELMÄ: N2000
- KOORDINAATTIJÄRJESTELMÄ: ETRS-GK23
- BETONITERÄS: B500B
- JÄNNETERÄS: Y1860S7
- KONTAKTITAPIT: InfraRYL OSA 3, KOHDAN 42020.05 MUKAAN.
- TARKKAILUTAPIT: InfraRYL OSA 3, KOHDAN 42015.3 MUKAAN.
- KAITEET: SILLAN MOLEMMILLA REUNOILLA HARVAT H2-SILLANKAITEET
- ERISTYS: KAKSINKERTAINEN KUMIBITUMIERISTYS, KÄYTTÖLUOKKA 1.
- SIIPIMUURIEN JA PÄÄTYPALKKIEEN MAANVASTAISIN SISÄPINTOIHIN 2-KERTAINEN KUMIBITUMISELVY.
- SILTAPAIKAN KUIVATUS: TIEN RAKENUSSUUNNITELMAN MUKAAN.
- VERHOUS: ETULUISKIIN JA KEILOIHIN VERHOUS KaS

PITUUSLEIKKAUS A-A 1:500



Luonnos 21.9.2022

Tässä suunnitelmassa on käytetty ETRS-GK24/N2000 tasa- ja korkeuskoordinaatistoa.

**TAMPEREEN KAUPUNKI**  
KAUPUNKIYMPÄRISTÖN PALVELUALUE

Kaupunkiympäristön rakennuttaminen ja ylläpito

**SILTA VT12 YLI**  
VÄLI: PLV 2376-2750

ALUSTAVA KATUSUUNNITELMA  
KATUJÄRJESTELYPIIRUSTUS 1:500

Jännitetty betoninen jatkuva kaukalopalkkisiila

Ylläpidettävä

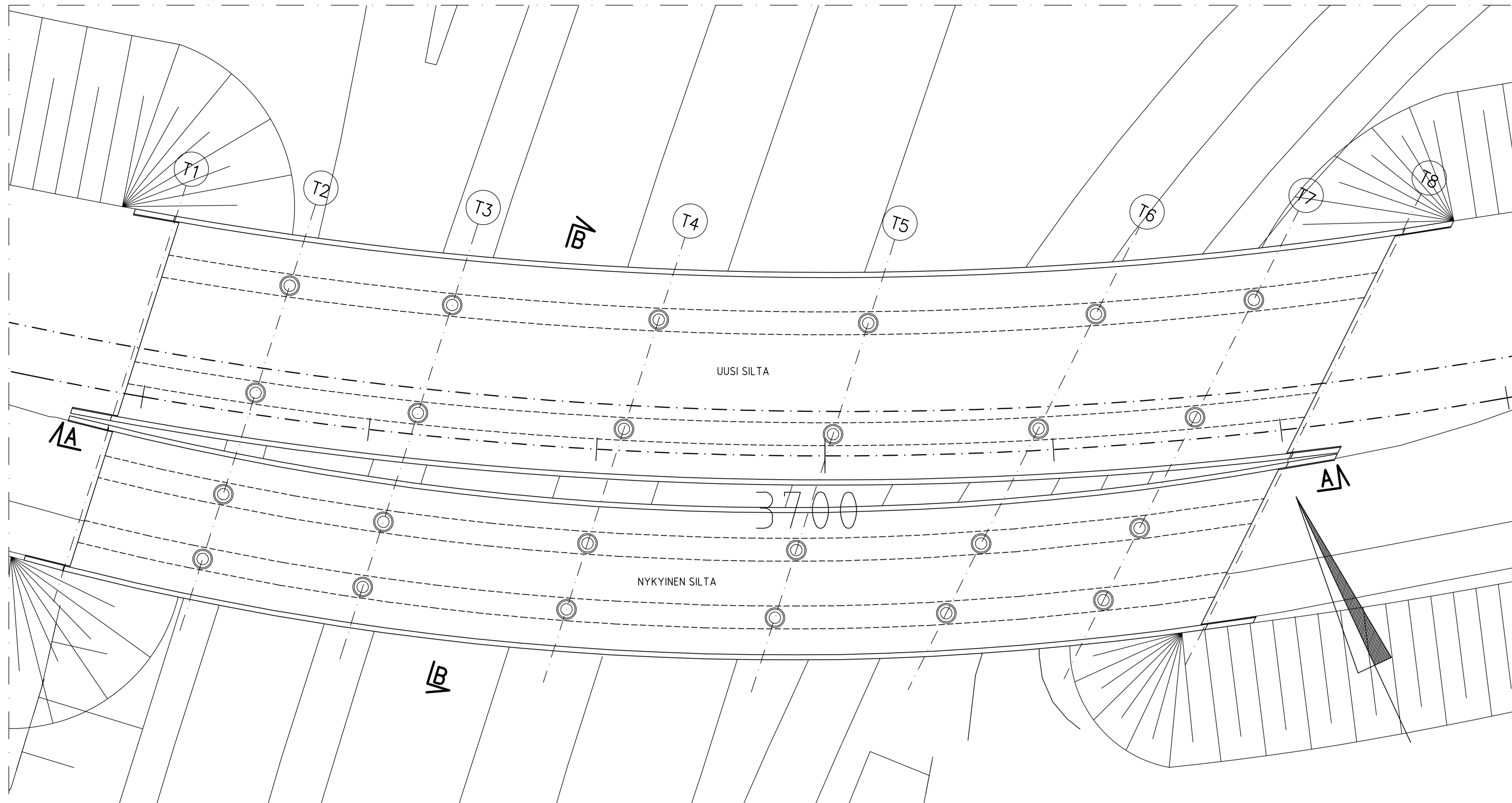
Pvm. 21.9.2022

Piir.no 4/21978/22

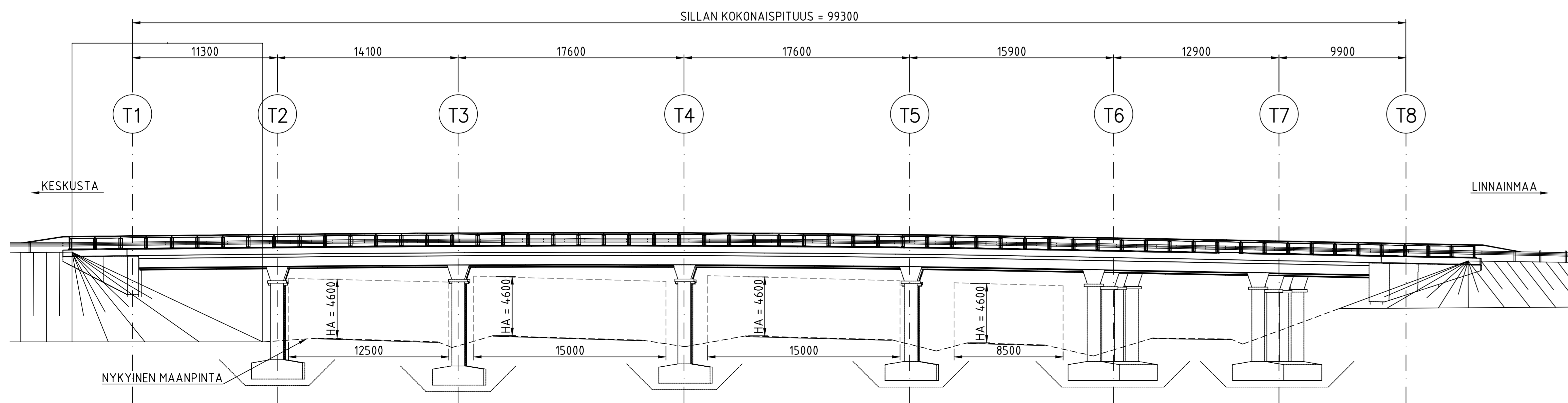
Suunnittelija: Niika Oordin  
Tarkastaja (konsepti): T. Karvonen  
Tarkastaja (tilaus): V.-M. Tuominen, J. Sivenius



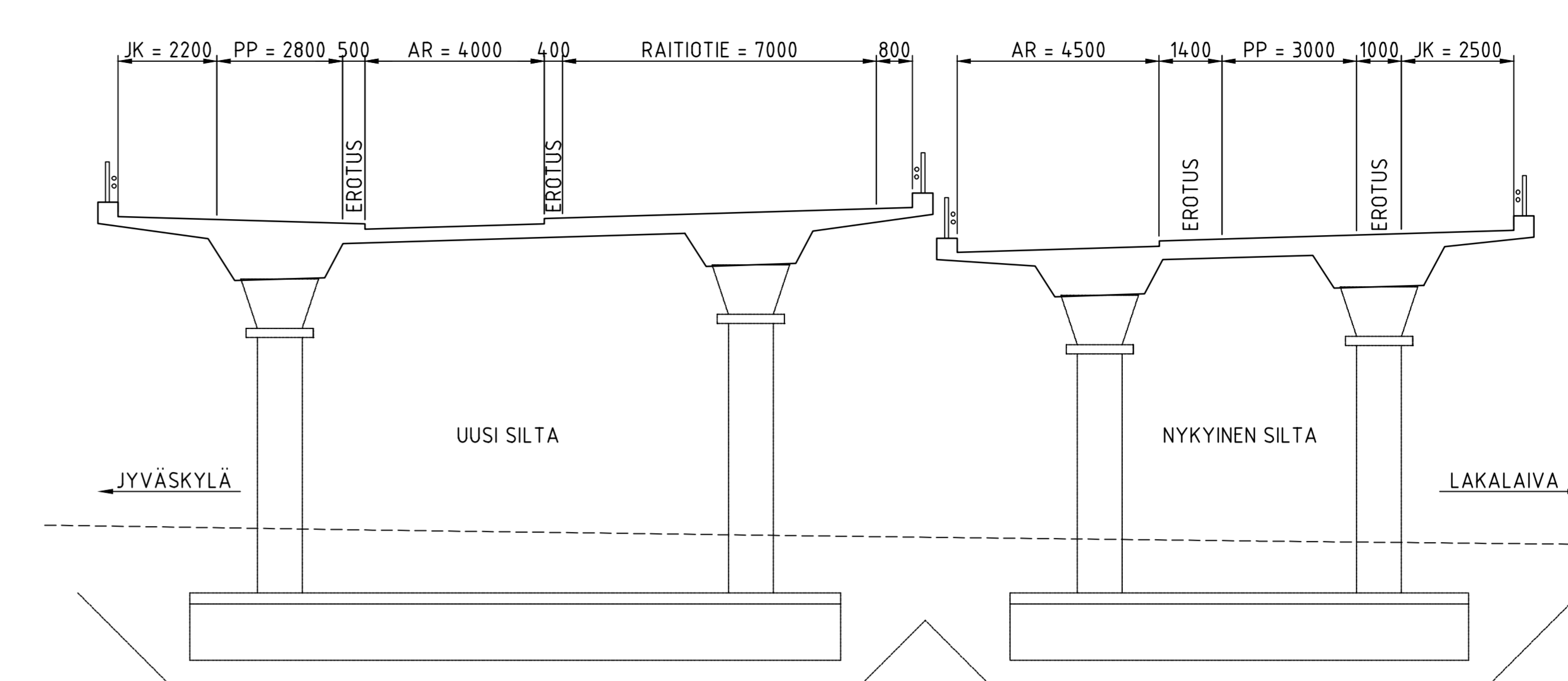
TASOPIIRUSTUS 1:500



PITUUSLEIKKAUS A-A 1:500



B-B 1:100



BETONIRAKENTEET: SUUNNITTELUKÄYTTÖIKÄ 100 VUOTTA					
RAKENNEOSA	TUNNUS	RASITUSLUOKKA	LUJUUSLUOKKA	P-LUKU C <sub>nm</sub> (mm)	BETONIPEITTEBETONIPINNAN SUOJAUS
PERUSLAATAT	Ro08	R1	C35/45-2	-	50/100 x)
PILARIT	Ro11	R1	C35/45-3	P50	45
SIIPIMUURIT	Ro11	R1	C35/45-3	P50	45
KANSI	Ro20	R1	C35/45-3	P30	40
-PALKIN KYLJET	Ro21	R1	C35/45-3	P30	45
REUNAPALKIT	Ro22	R1	C35/45-3	P50	45
SIIRT.LAATAT	Ro23	R1	C35/45-3	P50	40/50 x)

- x) ALAPINTA  
 x-x) SEKÄ ULKOPINNAN IMPREGNOINTI
- SEURAAAMUSLUOKKA: CC2  
 KORKEUSJÄRJESTELMÄ: N2000  
 KOORDINAATTIJÄRJESTELMÄ: ETRS-GK23
- BETONITERÄS: B500B  
 JÄNNETERÄS: Y1860S7
- KONTAKTITAPIT: InfraRYL OSA 3, KOHDAN 42020.05 MUKAAN.  
 TARKKAILUTAPIT: InfraRYL OSA 3, KOHDAN 420015.3 MUKAAN.
- KAITEET: SILLAN MOLEMMILLA REUNOILLA HARVAT H2-SILLANKAITEET
- ERISTYS: KAKSINKERTAINEN KUMIBITUMIERISTYS, KÄYTTÖLUOKKA 1.
- SIIPIMUURIEN JA PÄÄTYPALKKIJEN MAANVASTAISIN SISÄPINTOIHIN 2-KERTAINEN KUMIBITUMISIVELY.
- SILTAPAIKAN KUIVATUS: TIEN RAKENNUSSUUNNITELMAN MUKAAN.
- VERHOUS: ETULUSKIIN JA KEILOIHIN VERHOUS KaS

Luonnos 21.9.2022

Tässä suunnitelmassa on käytetty ETRS-GK24/N2000 taso- ja korkeuskoordinaatistoa.

<b>TAMPEREEN KAUPUNKI</b> KAUPUNKIYMPÄRISTÖN PALVELUALUE		Kaupunkiympäristön rakennuttaminen ja ylläpito
<b>PAPPILAN RISTEYSSILTA</b> VÄLI: PLV 3668-3722		Yhön käsittely:
ALUSTAVA KATUSUUNNITELMA KATUJÄRJESTELYPIIRUSTUS 1:500		Pvm. 21.9.2022
Jännitetty betoninen jatkuva palkkisilta		Piir.no 4/21978/23
		Suunnittelija: Niklas Oordin Tarkastaja (konsultti): T. Karvonen Tarkastaja (tilaaja): V.-M. Tuominen, J. Sivenius