








**PIRKKALA- LINNAINMAA  
RAITIOTIEN  
HANKESUUNNITELMA**

**MELUSELVITYS  
TAMPERE TAYS - LINNAINMAA**

Julkisivuihin kohdistuvat melun  
hetkelliset maksimitasot LAFmax  
Ennustetilanne

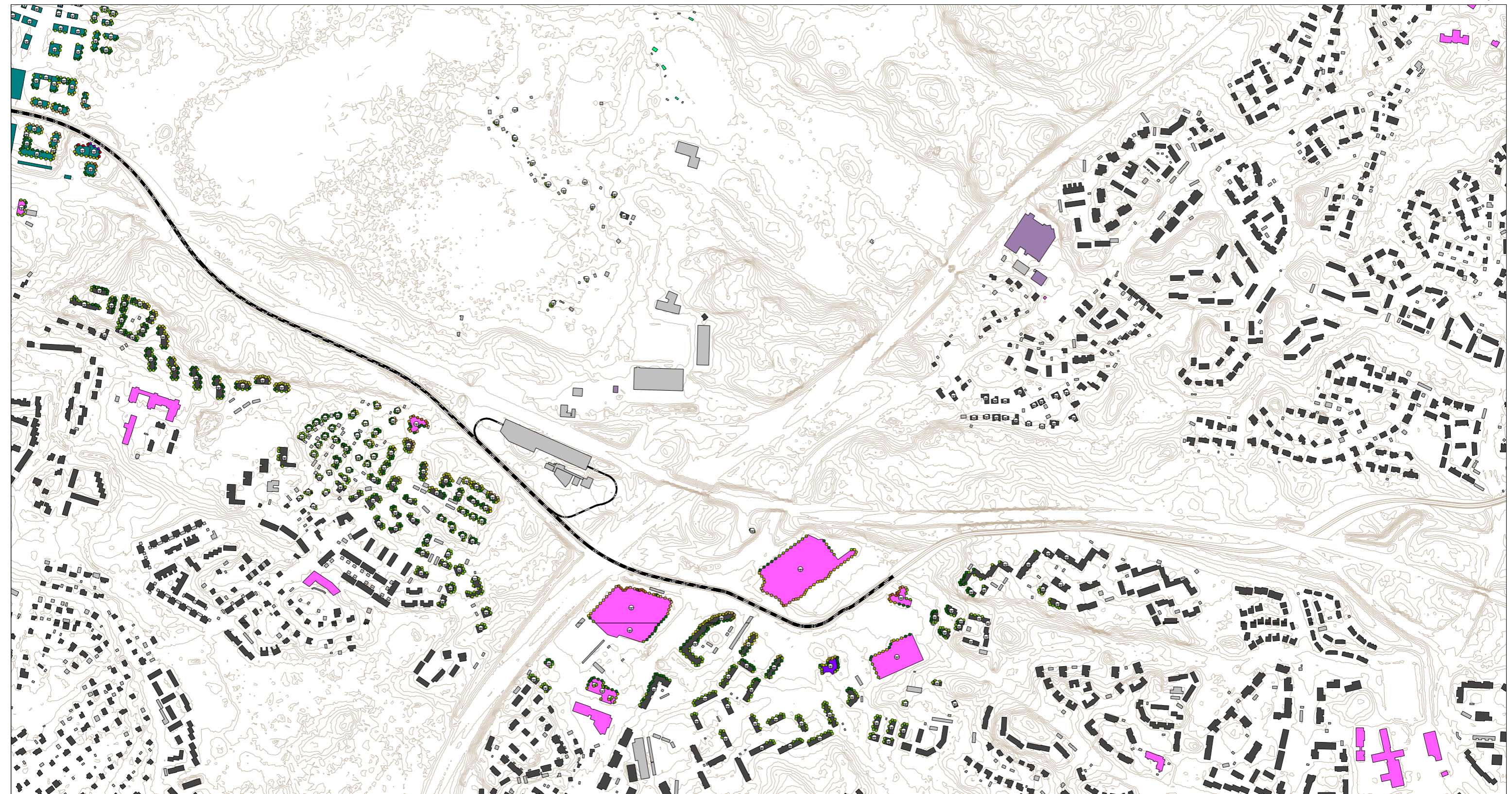
-  Asuinrakennus
-  Liike- tai julkinen rakennus
-  Lomarakennus
-  Teollinen rakennus
-  Kirkollinen rakennus
-  Muu rakennus
-  Kaavaan suunniteltu rakennus



Pohjoismainen  
raideliikennemelumalli:  
laskentakorkeus 4 m  
laskentatiheys 10 x 10 m

Mittakaava: 1:7500 (A3)








WSP Finland Oy  
2.12.2022



**PIRKKALA- LINNAINMAA  
RAITIOTIEN  
HANKESUUNNITELMA**

**MELUSELVITYS  
TAMPERE TAYS - LINNAINMAA**

Julkisivuihin kohdistuvat melun  
hetkelliset maksimitasot LAFmax  
Ennustetilanne

-  Asuinrakennus
-  Liike- tai julkinen rakennus
-  Lomarakennus
-  Teollinen rakennus
-  Kirkollinen rakennus
-  Muu rakennus
-  Kaavaan suunniteltu rakennus



Pohjoismainen  
raideliikennemelumalli:  
laskentakorkeus 4 m  
laskentatiheys 10 x 10 m

Mittakaava: 1:7500 (A3)

WSP Finland Oy  
2.12.2022










**RAMBOLL**



**PIRKKALA- LINNAINMAA  
RAITIOTIEN  
HANKESUUNNITELMA**

**MELUSELVITYS  
TAMPERE SORIN AUKIO-  
PIRKKALA SUUPPA**

Julkisivuihin kohdistuvat melun  
hetkelliset maksimitasot LAFmax  
Ennustetilanne

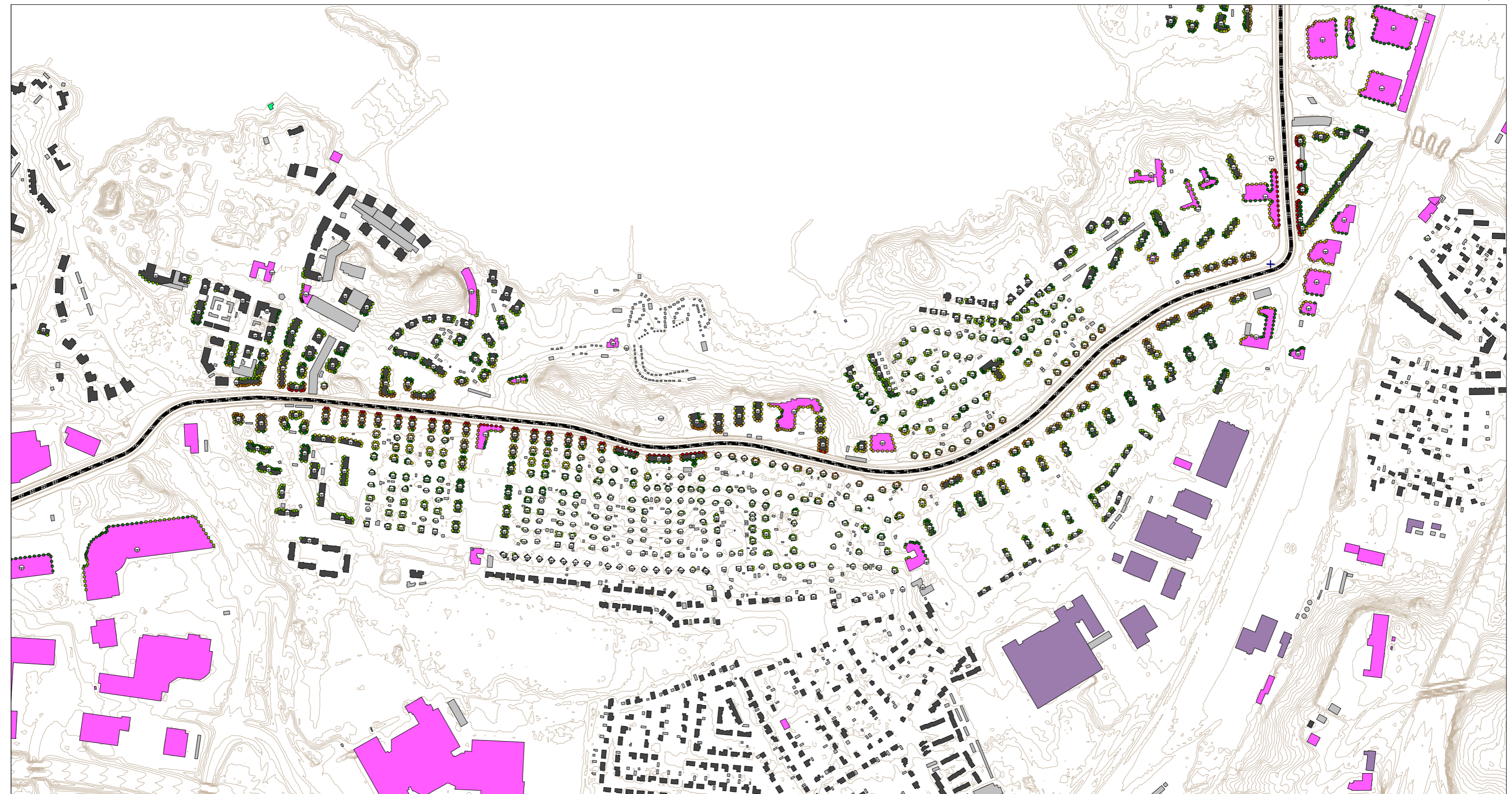
-  Asuinrakennus
-  Liike- tai julkinen rakennus
-  Lomarakennus
-  Teollinen rakennus
-  Kirkollinen rakennus
-  Muu rakennus
-  Kaavaan suunniteltu rakennus



Pohjoismainen  
raideliikennemelumalli:  
laskentakorkeus 4 m  
laskentatiheys 10 x 10 m

Mittakaava: 1:7500 (A3)

WSP Finland Oy  
26.1.2023



**RAMBOLL**



**PIRKKALA- LINNAINMAA  
RAITIOTIEN  
HANKESUUNNITELMA**

**MELUSELVITYS  
TAMPERE SORIN AUKIO-  
PIRKKALA SUUPPA**

Julkisivuihin kohdistuvat melun  
hetkelliset maksimitasot LAFmax  
Ennustetilanne

- Asuinrakennus
- Liike- tai julkinen rakennus
- Lomarakennus
- Teollinen rakennus
- Kirkollinen rakennus
- Muu rakennus
- Kaavaan suunniteltu rakennus



Pohjoismainen  
raideliikennemelumalli:  
laskentakorkeus 4 m  
laskentatiheys 10 x 10 m

Mittakaava: 1:7500 (A3)

WSP Finland Oy  
26.1.2023



**RAMBOLL**



**PIRKKALA- LINNAINMAA  
RAITIOTIEN  
HANKESUUNNITELMA**

**MELUSELVITYS  
TAMPERE SORIN AUKIO-  
PIRKKALA SUUPPA**

Julkisivuihin kohdistuvat melun  
hetkelliset maksimitasot LAFmax  
Ennustetilanne

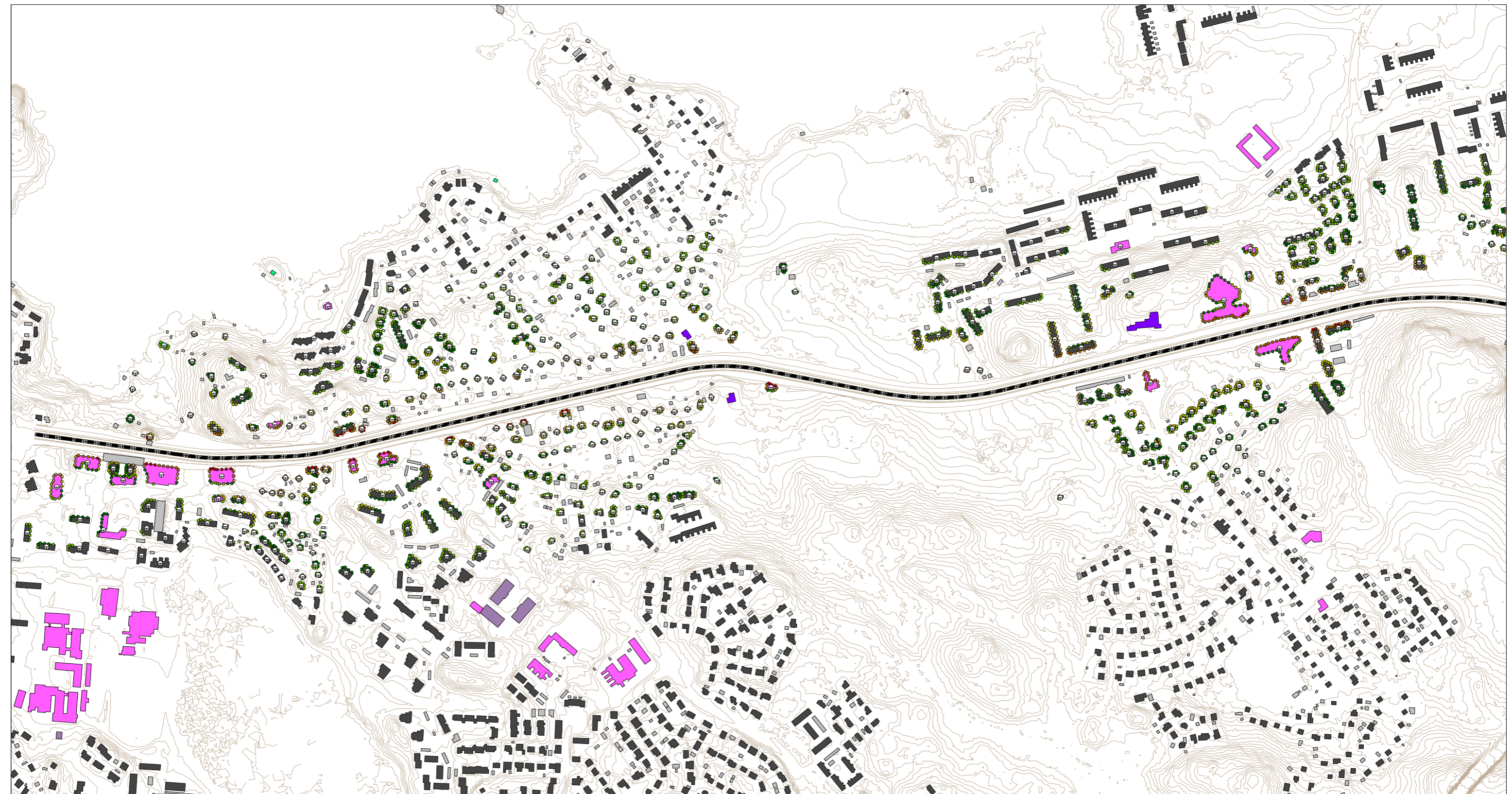
- Asuinrakennus
- Liike- tai julkinen rakennus
- Lomarakennus
- Teollinen rakennus
- Kirkollinen rakennus
- Muu rakennus
- Kaavaan suunniteltu rakennus



Pohjoismainen  
raideliikennemelumalli:  
laskentakorkeus 4 m  
laskentatiheys 10 x 10 m

Mittakaava: 1:7500 (A3)

WSP Finland Oy  
26.1.2023



**RAMBOLL**



**PIRKKALA- LINNAINMAA  
RAITIOTIEN  
HANKESUUNNITELMA**

**MELUSELVITYS  
TAMPERE SORIN AUKIO-  
PIRKKALA SUUPPA**

Julkisivuihin kohdistuvat melun  
hetkelliset maksimitasot LAFmax  
Ennustetilanne

- Asuinrakennus
- Liike- tai julkinen rakennus
- Lomarakennus
- Teollinen rakennus
- Kirkollinen rakennus
- Muu rakennus
- Kaavaan suunniteltu rakennus



Pohjoismainen  
raideliikennemelumalli:  
laskentakorkeus 4 m  
laskentatiheys 10 x 10 m

Mittakaava: 1:7500 (A3)

WSP Finland Oy  
26.1.2023